



あおぞらひろば&木崎児童館だより

♪♪♪♪♪♪♪♪♪♪♪♪♪♪♪♪ 5月増刊号 ♪♪♪♪♪♪♪♪♪♪♪♪♪♪♪♪

〈あおぞらベビー〉

日時&内容 『ふれあい遊び』

・5月2日(水) 11時~

申込み:先着順

対象者 0歳児の親子

親子でふれあい遊びをします。

ぜひ遊びに来てください。

定員 先着15組

場所 児童館 申込方法 児童館電話番号

0276-56-8400



木崎あおぞら保育園支援センターお試し優先企画!

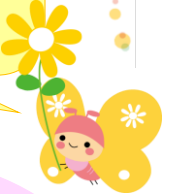
たくさん遊びに来てくれたお友だちに優先申込み企画をします。

・フリーの日に来園

・1時間以上遊んでいた親子にスタンプを押します。

10個以上スタンプが集まった親子には、優先的にプログラムの申込みなどができるようになります。

詳しくは、支援センターの掲示板にてお知らせします。



フラワーアレンジメントの先生からワンポイントアドバイス!!

造形的な春アレンジ!

ガーベラの茎にワイヤーを通し自由自在に曲線を描いてみましょう。

ガーベラの茎は空洞になっていますので、ワイヤーを通せば、個性的なアレンジが楽しめます。

花材・・・ガーベラ15本位

ユーカリ 少し

チューリップ 3本

スターチース 1. 2本

1. ガーベラにワイヤーを通します。
今回は下茎から20番ワイヤーを通しました。
※茎を痛めないように注意。
2. 器にスポンジをセットし、ユーカリを全体的に挿します。



3. チューリップ3本を
中心に均等に挿します。
※高さは15cm~20cm位
器の1/2~2/3の高さが目安。



4. はじめにピンクのガーベラを中心に器の高さ目安に挿します。
5. 次に左右に挿します。高さとの長さの比率は、3対5を目安にするとバランスよくアレンジできます。
6. 上、前後、左右に挿して、全体のアウトラインを決めたら、空間に色々な色のガーベラを挿しましょう。
7. ガーベラだけでも可愛いアレンジですが、今回は、スターチースを挿してみました。
※ガーベラだけで挿すときは、
茎をくねらせて造形的な
アレンジにしましょう。

